



Challenging Tomorrow's Changes

「地理空間情報マッシュアップコンテスト」ご提案書

～パンデミックマップ～

社会基盤ソリューション部 都市情報課

2011/1/28

伊藤忠テクノソリューションズ株式会社

Copyright (c)2010 ITOCHU Techno-Solutions Corporation

パンデミックマップ



インフルエンザ等の感染症について、各病院・診療所毎に患者数（受診日毎、担当保健所）を登録する事により 担当保健所毎・病院毎に罹患者数を確認可能とする。
また、学校においても、学級閉鎖・学校閉鎖情報を入力し地図上で確認可能とする。
過去日付を指定可能とし、過去データを閲覧可能とする。（アニメーション表示を可能とする）
誰でも閲覧可能にする事により、予防・更なる拡大の抑制に繋げる。

■利用地図データ

【コンソーシアム提供データ】

公共施設（保育所～大学～老人福祉施設）（病院）（厚生機関）→おもに保健所

【その他】

市区町村ポリゴン（←保健所とポリゴンを紐付ける）

Google Maps API（無償版）

■利用方法

【登録】

各病院・診療所にID・パスワードを割り振り、WEBから患者数の登録を可能とする。

（データ未整備の病院データは情報を登録する必要あり）

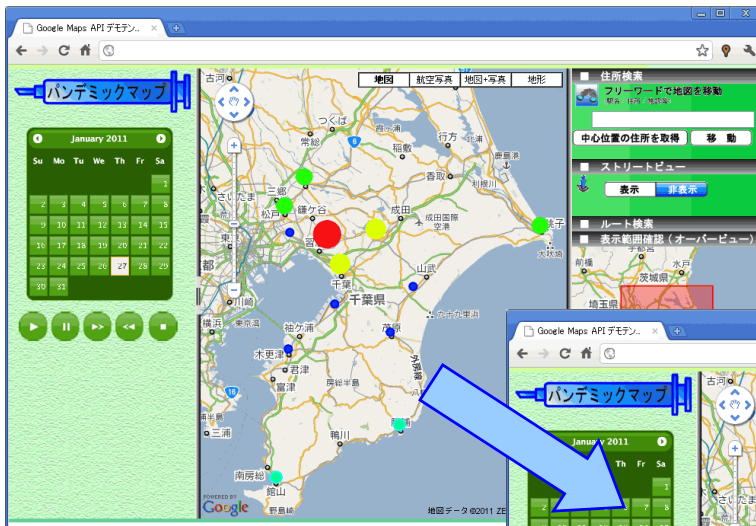
各学校にID・パスワードを割り振り、WEBから学級閉鎖・学校閉鎖情報の登録を可能とする。

【閲覧】

Google Maps 上に罹患者数を表示する。

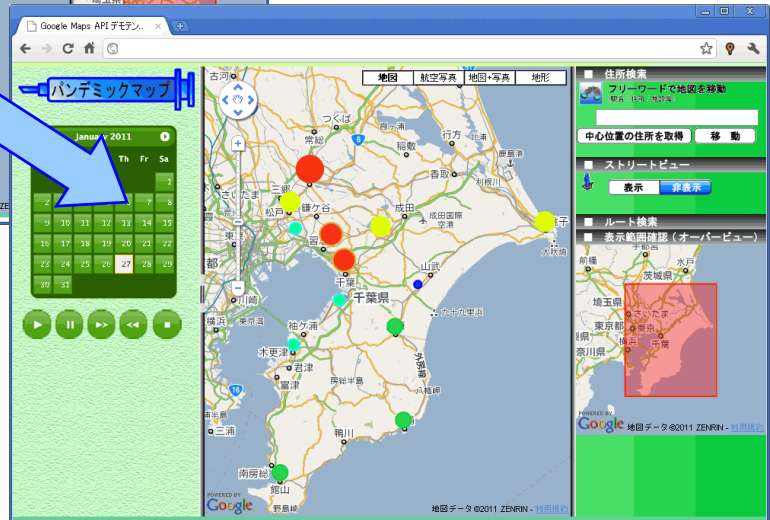
（罹患者数は登録日から7日間分を罹患中として集計する）

- ・保健所単位で患者数を表示する。（アイコン色・アイコンサイズ等で振り分ける）
 - ・市区町村ポリゴン事に面的に患者数を表示する。（塗りつぶし色で振り分ける）
 - ・病院単位で患者数を表示する。（アイコン色・アイコンサイズ等で振り分ける）
 - ・学校において、学級閉鎖・学校閉鎖があった場合、アイコンで強調表示する。
- ↑上記4データについて、対象日からアニメーション表示を可能とする。
- ・各アイコンをクリックする事により詳細情報（過去患者数グラフ）を表示する。



保健所データを表示

指定日からアニメーションで推移を確認



病院毎に集計した罹患者数を表示。病院をクリックすると、罹患者/受診者推移グラフが確認可能。学校の情報(学級閉鎖/学校閉鎖)を表示

お問い合わせ先

伊藤忠テクノソリューションズ(株)
科学システム事業部
社会基盤ソリューション部 都市情報課

担当：首藤 和彦

(TEL : 03 - 6203 - 7542 email : kazuhiko.shutou@ctc-g.co.jp)